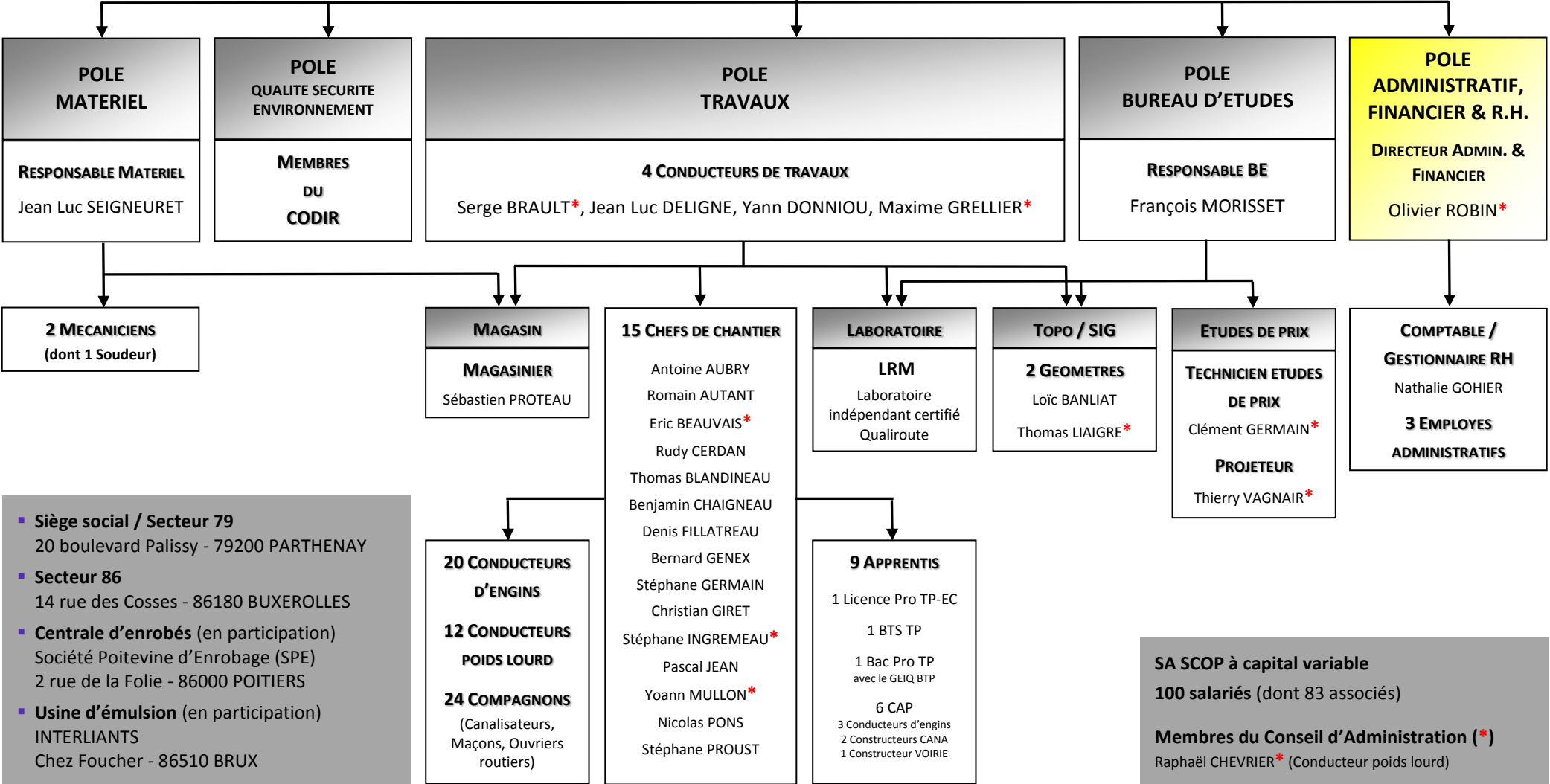


PRESIDENT DU CONSEIL D'ADMINISTRATION
Sébastien DESRE

DIRECTEUR GENERAL
Sébastien DESRE*



- **Siège social / Secteur 79**
20 boulevard Palissy - 79200 PARTHENAY
- **Secteur 86**
14 rue des Cosses - 86180 BUXEROLLES
- **Centrale d'enrobés (en participation)**
Société Poitevine d'Enrobage (SPE)
2 rue de la Folie - 86000 POITIERS
- **Usine d'émulsion (en participation)**
INTERLIANTS
Chez Foucher - 86510 BRUX

SA SCOP à capital variable
100 salariés (dont 83 associés)

Membres du Conseil d'Administration (*)
Raphaël CHEVRIER* (Conducteur poids lourd)